

MOLCHE



Anschrift:

Nelke GmbH
Stetteritzring 13
D-64380 Roßdorf
Telefon +49 (0)6071 / 745 81
Telefax +49 (0)6071 / 745 82

Internet: <http://www.nelke-gmbh.de>
eMail: info@nelke-gmbh.de

MOLCHE

BEFÜLLEN, ETLEEREN, TRENNEN, TROCKNEN, REINIGEN

Schaumstoff-Molche entfernen Medienreste aus Rohrleitungen mit hoher Reinigungsleistung ebenso wie Rost, Ablagerungen verschiedener Art und Fremdkörper.

Offenporige Schaumstoff-Molche niedriger Dichte sind besonders für das Trocknen der Gasleitungen geeignet. Alle Molchtypen sind beständig gegen Öl, Benzin, Methanol und andere Chemikalien.

Größen 2" - 48" Größere Abmessungen bis 64" auf Anfrage



Typ FP PU-Schaum
Trocknen
Milde Reinigung



Typ PU-Plain-S PU-Schaum mit
wasserdichte Bodenplatte
Tocknung und milde Reinigung
langer Strecken



Typ PU-LR PU-Schaum mit
Außenhaut aus abriebfestem PU
Reinigung langer gerader Strecken
mit Verengungen und stärkerer
Verschmutzung.



Typ PU-CC PU-Schaum mit
Streifen aus abriebfestem Polyurethan
Rotierende Bewegung
Gleichmäßige Entfernen
von Ablagerungen, Entwässern



Typ PU-CC-S PU-Schaum mit
Streifen aus abriebfestem Polyurethan
Rotierende Bewegung
Gleichmäßige Entfernen
von Ablagerungen, Entwässern
mit weichem Kern



Typ PU-TWB PU-Schaum mit
Oberfläche Stahlbürstenstreifen
Beseitig starke Verkrustungen



Typ PU-WB PU-Schaum mit
streifen aus abriebfestem
Polyurethan
Rotierende Bewegung
Oberfläche Stahlbürstenstreifen
Beseitig starke Verkrustungen



Typ PU-AC PU-Schaum mit
Streifen aus abriebfestem Polyurethan
und einer Carborundum-Schicht
Rotierende Bewegung
Gleichmäßige Entfernen
von Ablagerungen, und Korrosion

MOLCHE

BEFÜLLEN, ETLEEREN, TRENNEN, TROCKNEN, REINIGEN

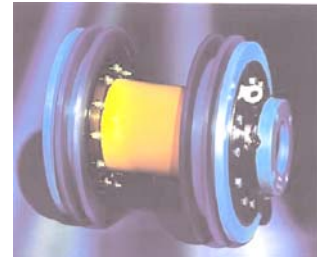
Die Zwee-Wege-Molche sogenannter Bi - Di`s sind für die Trennung von Medien, Trocknung, Kalibrierung, oder Reinigung einer Pipeline auf höchstem Qualitäts-Standard. Durch die problemlose Veränderungsmöglichkeit der Molch-Scheiben in den Maßen 2" bis 60" erreichen wir sehr große Flexibilität. Damit ist jede individuelle Aufgabe lösbar. Die Molche können beispielsweise mit PU-Dicht und Führungs-Scheiben, PU-Manschetten, Rund-und Federbürsten, Kalibrierscheiben, Magneten ausgestattet werden.



D- Scaling
mit Wolfram-Karbid-Noppen
für härteste Verkrustung



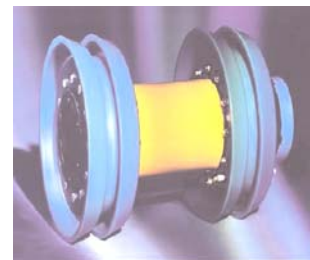
Bürsten - Molch



Scheiben - Molch



Dual - Diameter
für Pipeline mit zwei unterschiedlichen Durchmesser



Manschetten - Molch



Pig Typ M - T

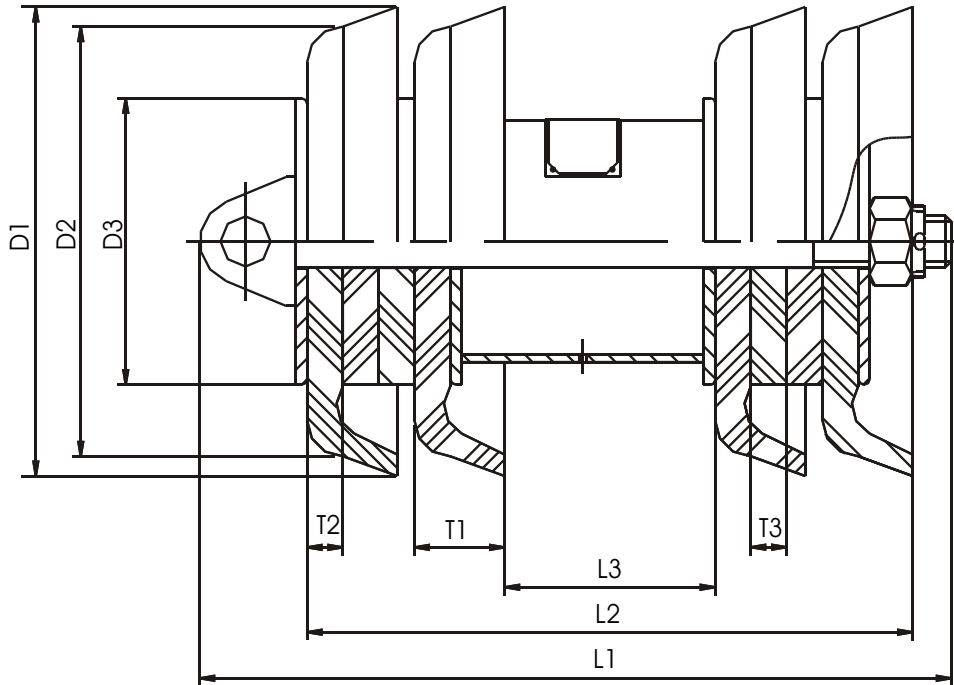


Pig Typ S - O



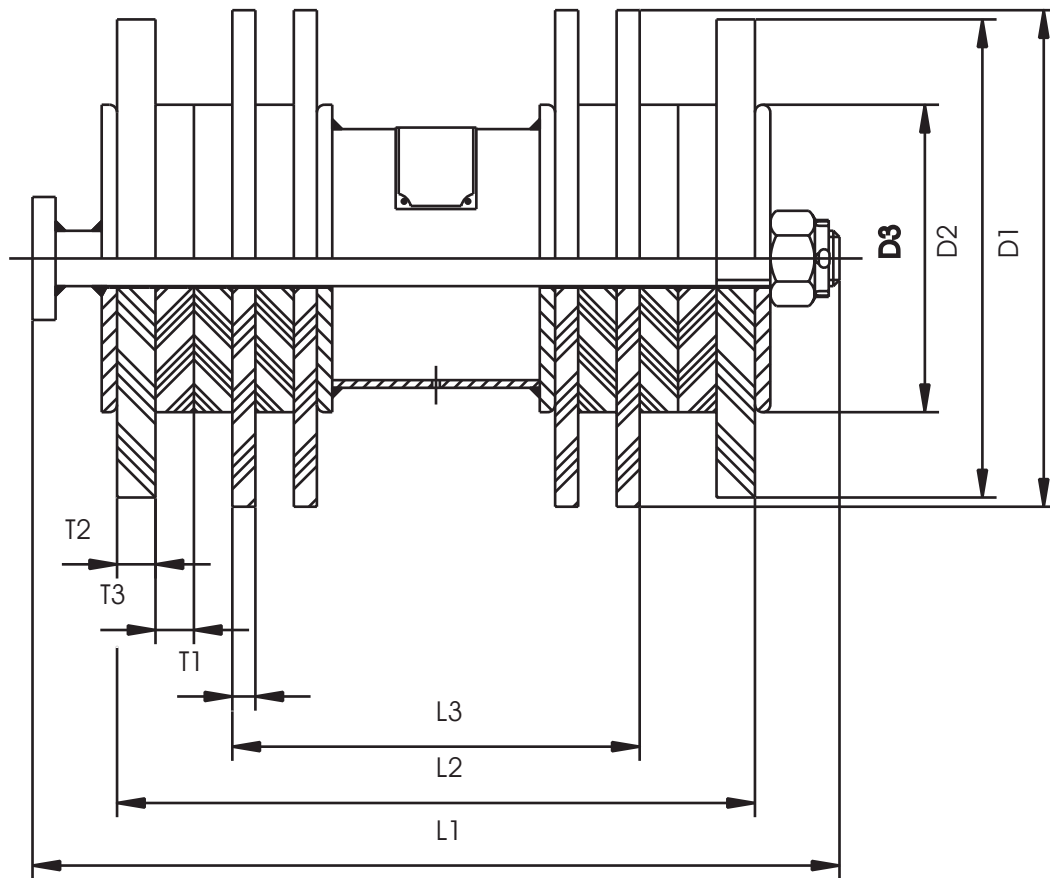
Sendemolch

TABLE FOR 12" - 14" XMC - SCRAPER



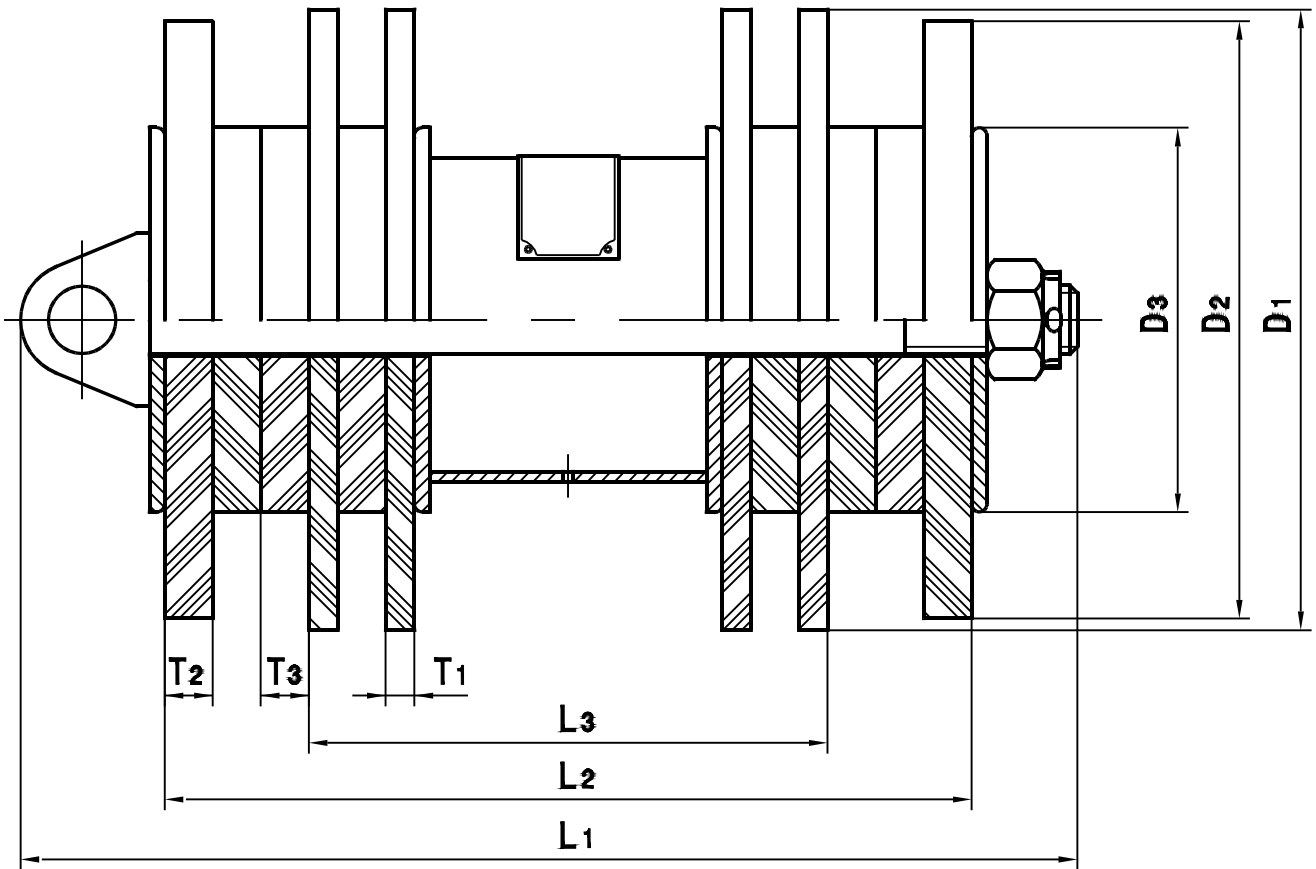
Size [inch]	D1 [mm]	D2 [mm]	D3 [mm]	L1 [mm]	L2 [mm]	L3 [mm]	T1 [mm]	T2 [mm]	T3 [mm]	ID-Red. % of OD	min.Bend Rad. [mm]	Weight [kg]	Volume [m ³]
12	328	300	200	525	425	147	63	25	25	15	1,5D	31	0,05
14	358	330	220	595	483	218	60	23	25	15	1,5D	38	0,06

TABLE FOR 12" - 14" MT - SCRAPER



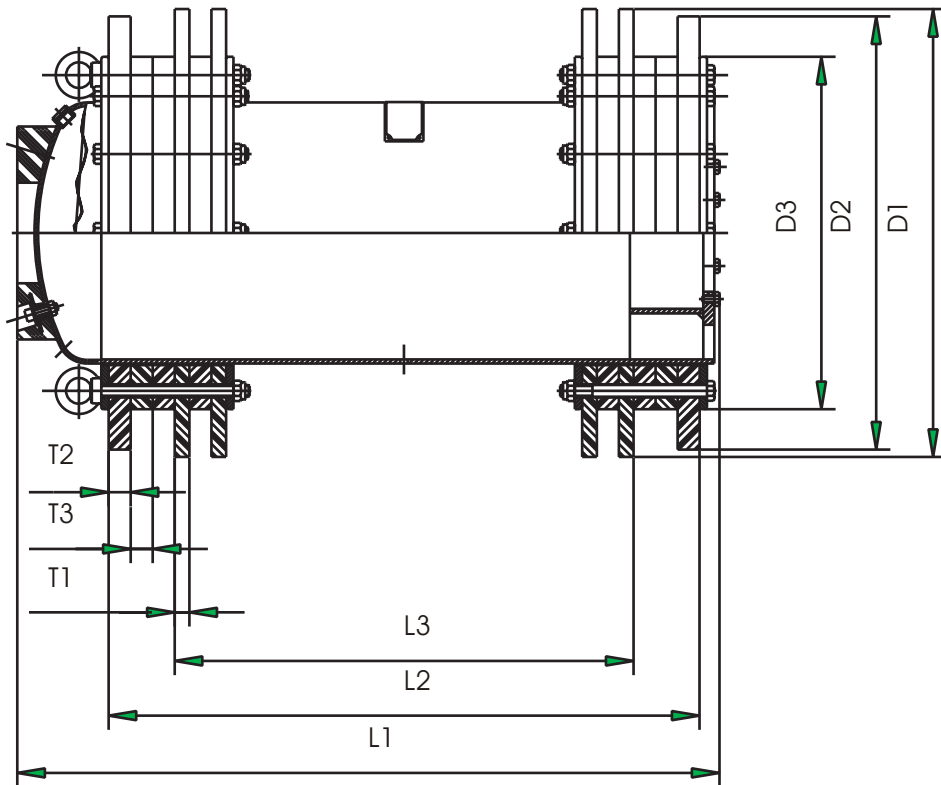
Size [inch]	D1 [mm]	D2 [mm]	D3 [mm]	L1 [mm]	L2 [mm]	L3 [mm]	T1 [mm]	T2 [mm]	T3 [mm]	ID-Red. % of OD	min.Bend Rad. [mm]	Weight [kg]	Volume [kg]
12	323	311	200	525	415	265	15	25	25	19	1,5	34	0,05
14	355	340	220	571	465	315	15	25	25	21	1,5	39	0,07

TABLE FOR 12" - 14" XM - SCRAPER



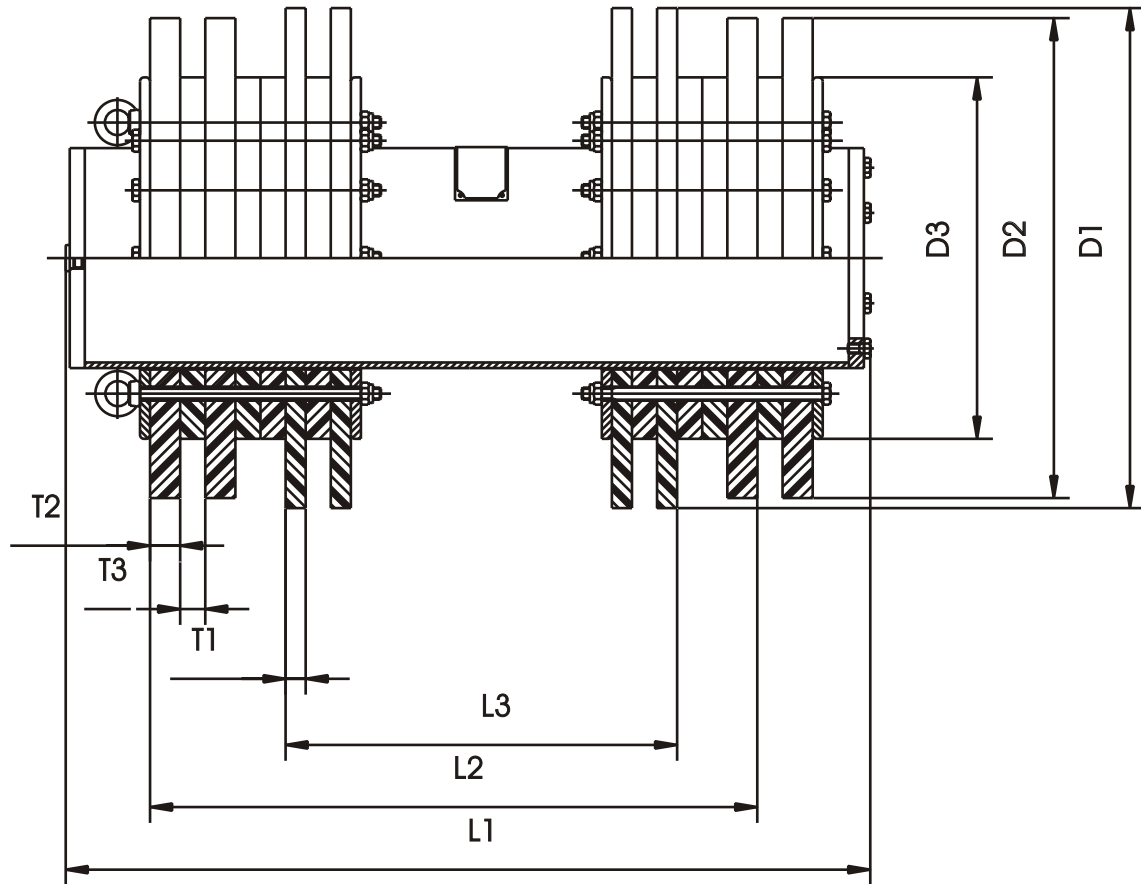
Size [inch]	D1 [mm]	D2 [mm]	D3 [mm]	L1 [mm]	L2 [mm]	L3 [mm]	T1 [mm]	T2 [mm]	T3 [mm]	ID-Red. % of OD	min. Bend Rad. [mm]	Weight [kg]	Volume [m ³]
12	323	311	200	550	420	270	15	25	25	15	1,5 D	30,4	0,06
14	355	340	220	595	465	315	15	25	25	15	1,5 D	36,5	0,08

TABLE FOR 12" - 56" LO - SCRAPER



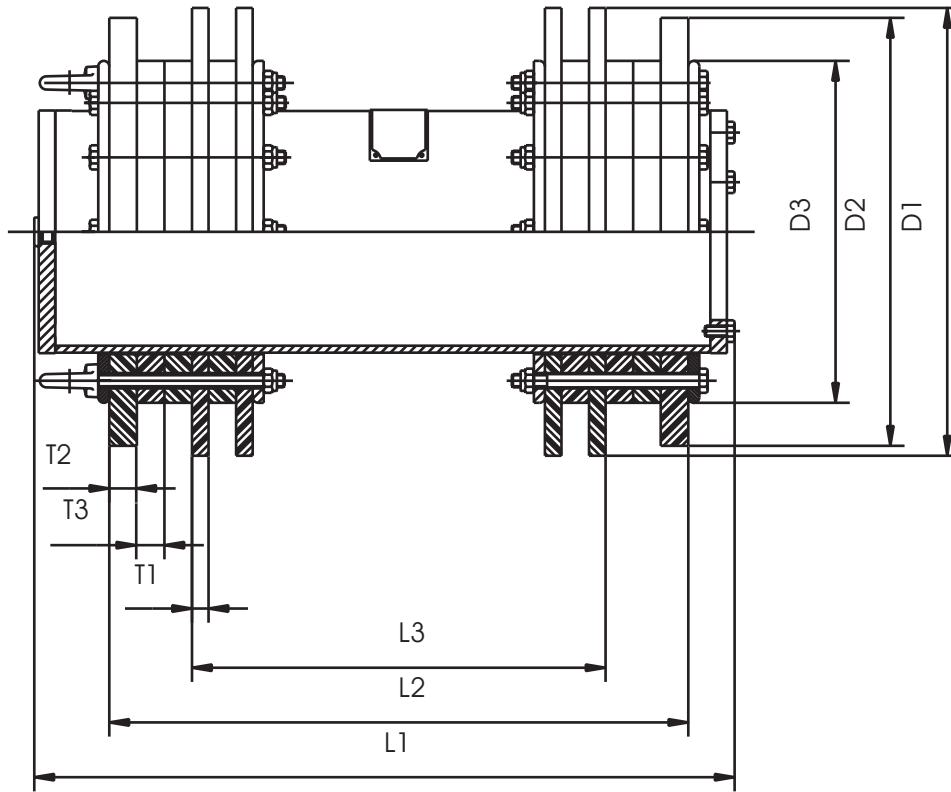
Size [inch]	D1 [mm]	D2 [mm]	D3 [mm]	L1 [mm]	L2 [mm]	L3 [mm]	T1 [mm]	T2 [mm]	T3 [mm]	ID-Red. % of OD	min.Bend Rad. [mm]	Weight [kg]	Volume [m ³]
12	323	311	200	524	414	264	15	25	25	19	1,5	30	0,05
14	355	340	220	570	460	310	15	25	25	21	1,5	45	0,07
16	406	388	310	634	500	350	15	25	25	9	3,0	60	0,10
18	457	438	360	715	595	445	15	25	25	8	1,5	77	0,15
20	508	489	400	810	670	490	20	30	30	5	3,0	110	0,21
22	560	539	400	810	670	490	20	30	30	14	1,5	117	0,25
24	610	590	480	957	805	625	20	30	30	8	1,5	148	0,35
26	660	640	520	1007	855	675	20	30	30	9	1,5	170	0,44
28	711	685	570	1080	895	655	25	40	40	5	1,5	244	0,54
30	764	744	625	1150	945	705	25	40	40	4	3,0	289	0,67
32	812	790	660	1226	1020	780	25	40	40	6	2,5	315	0,80
34	863	838	660	1226	1020	780	25	40	40	12	2,5	335	0,91
36	915	887	725	1377	1150	880	30	45	45	7	1,5	413	1,15
38	970	937	725	1377	1150	880	30	45	45	12	1,5	442	1,29
40	1016	985	815	1528	1290	1020	30	45	45	8	1,5	471	1,57
42	1070	1035	815	1528	1290	1020	30	45	45	12	1,5	525	1,74
44	1120	1085	910	1683	1405	1045	30	60	60	7	1,5	575	2,18
48	1210	1185	910	1858	1580	1220	30	60	60	15	1,5	620	2,74
56	1420	1380	1040	2097	1840	1360	40	60	60	15	1,5	675	4,21

TABLE FOR 14" - 22" ST - SCRAPER



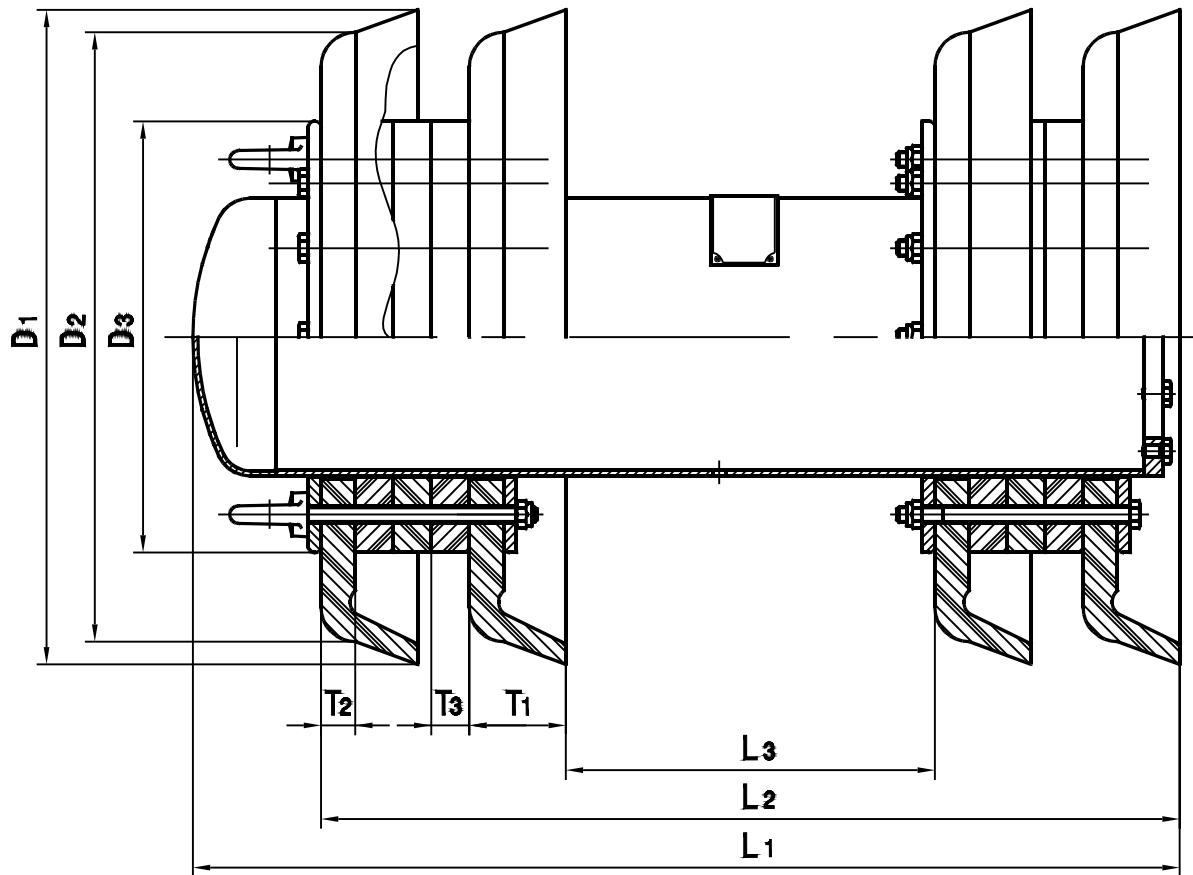
Size [inch]	D1 [mm]	D2 [mm]	D3 [mm]	L1 [mm]	L2 [mm]	L3 [mm]	T1 [mm]	T2 [mm]	T3 [mm]	ID-Red. % of OD	min.Bend Rad. [mm]	Weight [kg]	Volume [m ³]
14	346	328	220	574	460	210	15	25	25	10	1,5	40	0,10
16	396	378	220	624	510	260	15	25	25	21	1,5	63	0,10
18	447	428	310	715	595	345	15	25	25	10	1,5	79	0,14
20	498	478	360	801	660	390	20	30	25	5	1,5	113	0,20
22	549	529	360	865	726	456	20	25	30	17	1,5	122	0,27

TABLE FOR 16" - 18" LT - SCRAPER



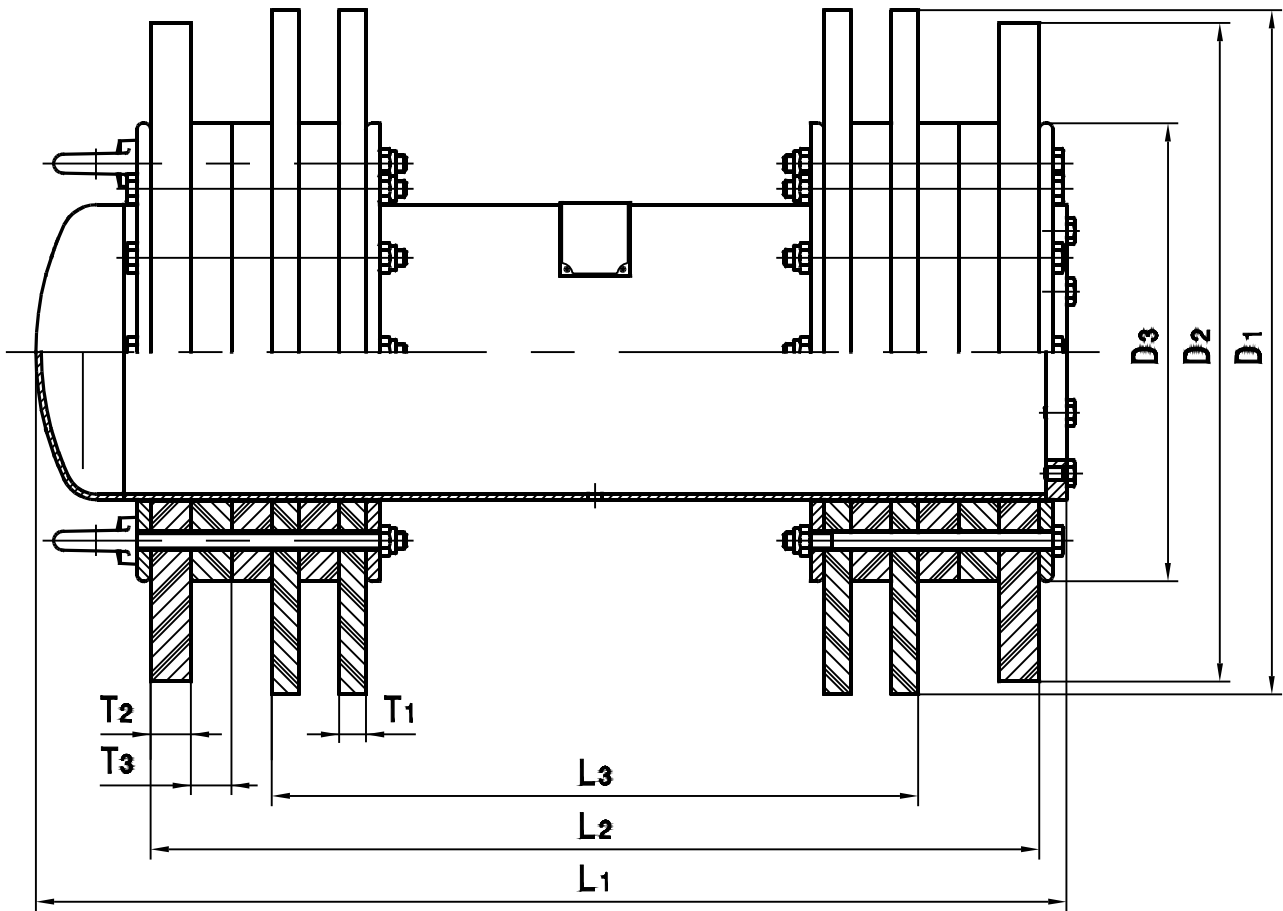
Size [inch]	D1 [mm]	D2 [mm]	D3 [mm]	L1 [mm]	L2 [mm]	L3 [mm]	T1 [mm]	T2 [mm]	T3 [mm]	ID-Red. % of OD	min.Bend Rad. [mm]	Weight [kg]	Volume [m ³]
16	406	388	310	635	525	375	15	25	25	9	3	63	0,11
18	457	438	360	691	580	430	15	25	25	8	1,5	81	0,15

TABLE FOR 16" - 24" XC - SCRAPER



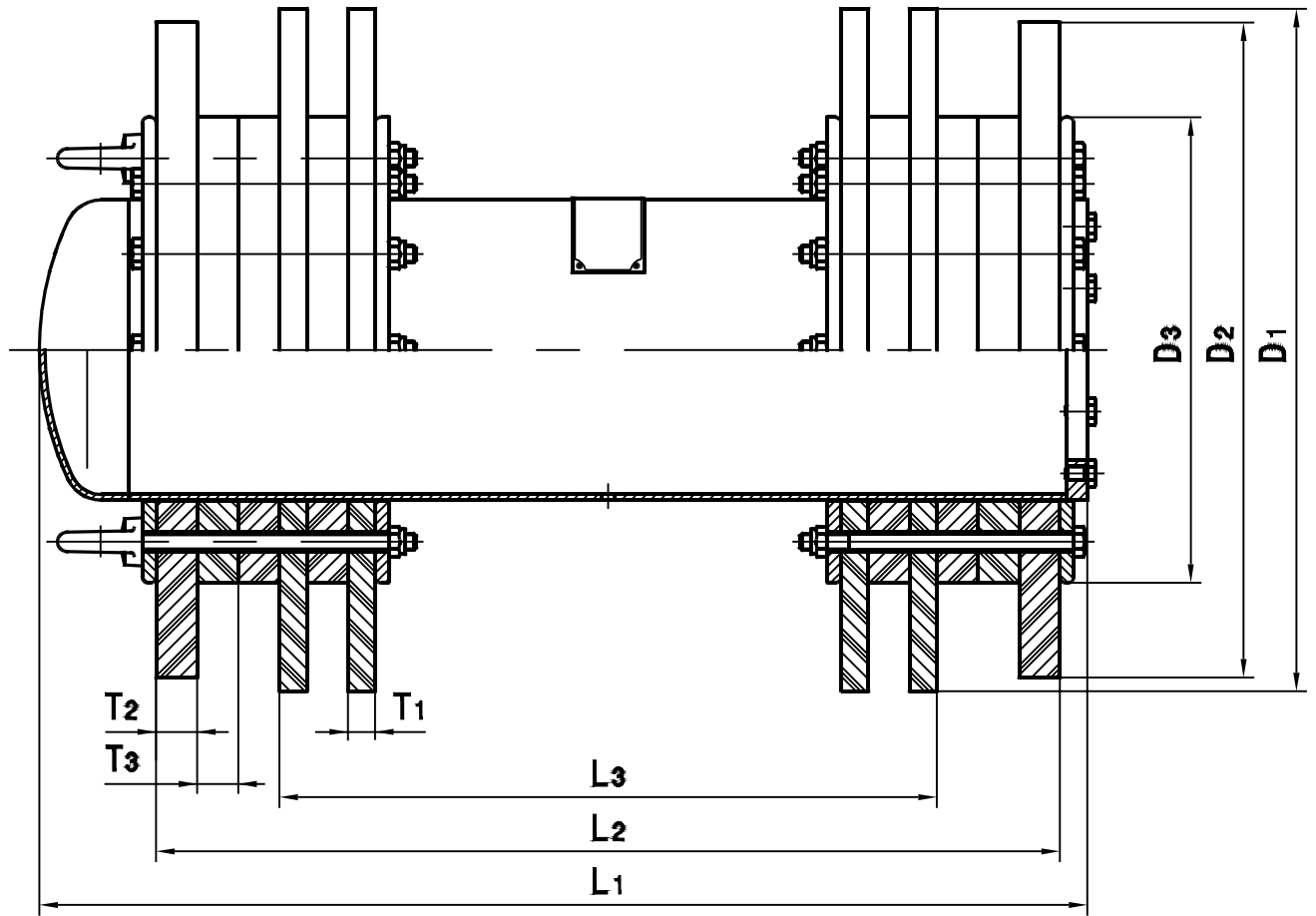
Size [inch]	D1 [mm]	D2 [mm]	D3 [mm]	L1 [mm]	L2 [mm]	L3 [mm]	T1 [mm]	T2 [mm]	T3 [mm]	ID-Red. % of OD	min Bend Rad. [mm]	Weight [kg]	Volume [m ³]
16	411	380,5	270	639	556	226	66	24	25	15	1,5 D	44,6	0,124
18	463,5	430,5	310	724	633	290	71	25,5	25	15	1,5 D	57,4	0,156
20	516	480,5	340	778	677	291	76	27	30	15	1,5 D	75,2	0,193
22	568	530,5	360	850,5	756,5	357,5	81	28,5	30	15	1,5 D	87,1	0,274
24	620,5	580,5	420	930	828	420	84,5	29,5	30	15	1,5 D	120,4	0,358

TABLE FOR 16" - 24" XL - SCRAPER



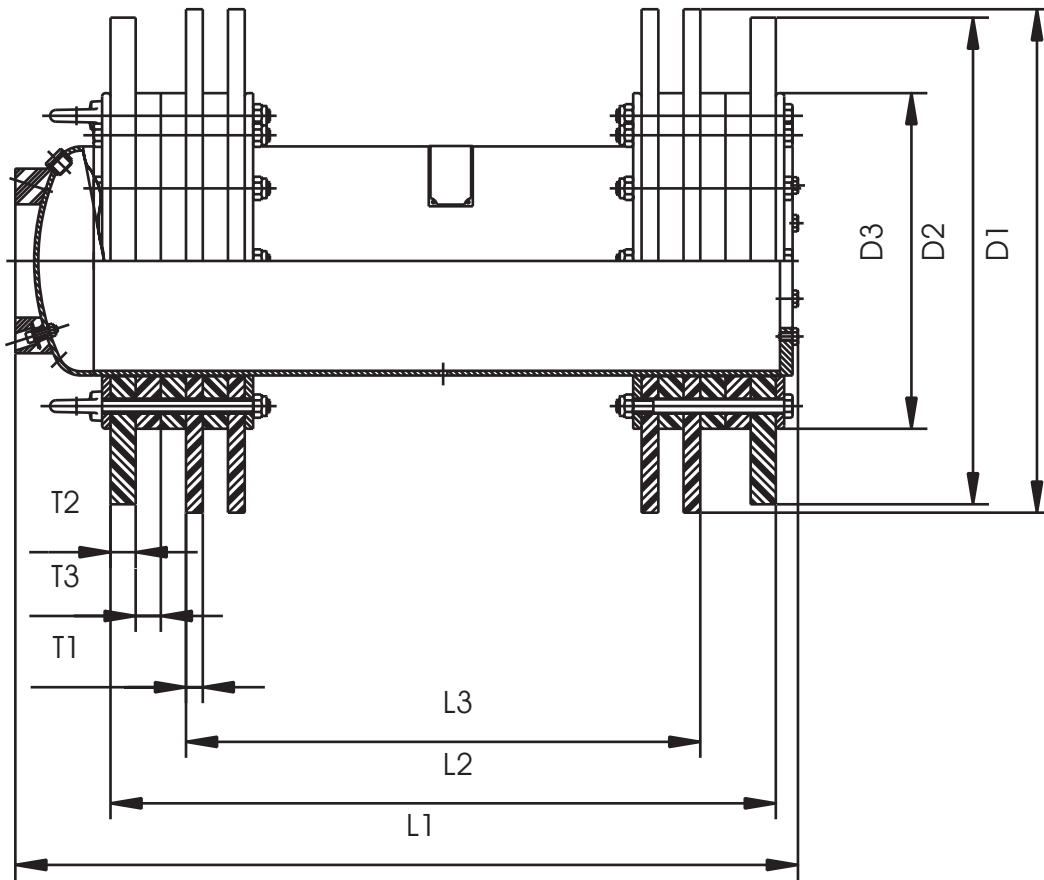
Size [inch]	D1 [mm]	D2 [mm]	D3 [mm]	L1 [mm]	L2 [mm]	L3 [mm]	T1 [mm]	T2 [mm]	T3 [mm]	ID-Red. % of OD	min. Bend Rad. [mm]	Weight [kg]	Volume [m ³]
16	406	388	270	626	528	378	15	25	25	15	1,5D	45	0,10
18	457	438	310	702	595	445	15	25	25	15	1,5D	56	0,15
20	508	489	340	765	660	480	20	30	30	15	1,5D	78	0,20
22	560	539	360	829	730	550	20	30	30	15	1,5 D	90	0,26
24	610	590	420	906	795	615	20	30	30	15	1,5 D	122	0,34

TABLE FOR 16" - 24" XS - SCRAPER



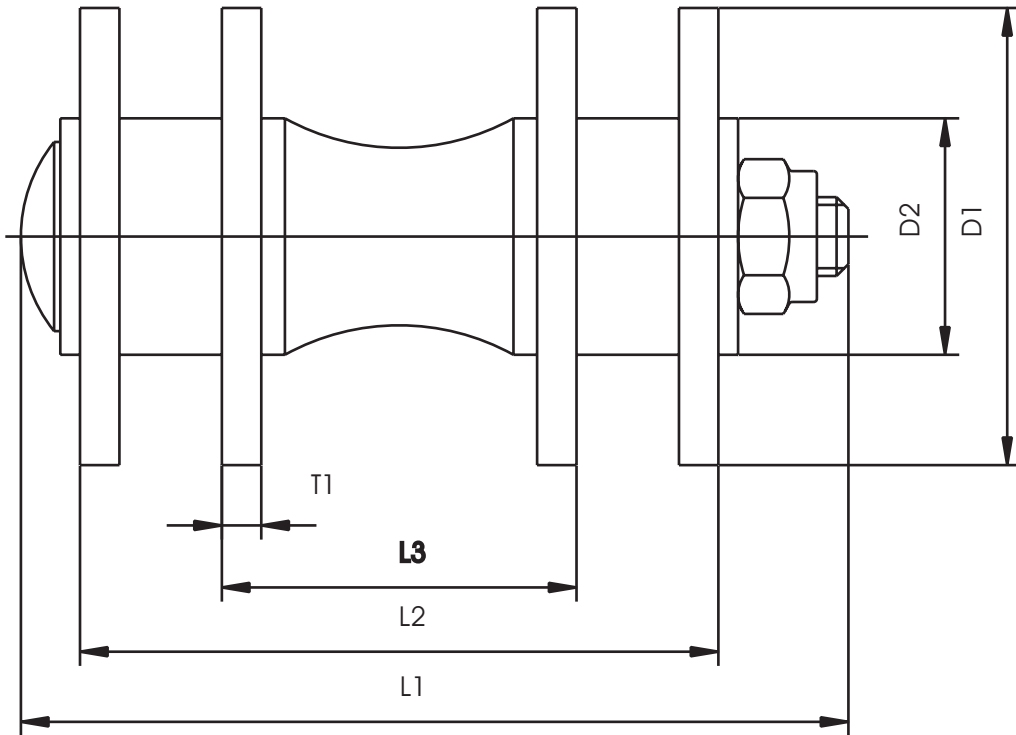
Size [inch]	D1 [mm]	D2 [mm]	D3 [mm]	L1 [mm]	L2 [mm]	L3 [mm]	T1 [mm]	T2 [mm]	T3 [mm]	ID-Red. % of OD	min. Bend Rad. [mm]	Weight [kg]	Volume [m ³]
16	398	378	270	622	528	378	15	25	25	15	1,5 D	44	0,10
18	447	428	310	702	595	445	15	25	25	15	1,5 D	55	0,14
20	498	478	340	765	660	480	20	30	30	15	1,5 D	77	0,17
22	549	529	360	829	730	550	20	30	30	15	1,5 D	88	0,25
24	600	580	420	906	795	615	20	30	30	15	1,5 D	120	0,33

TABLE FOR 16" - 42" SO - SCRAPER



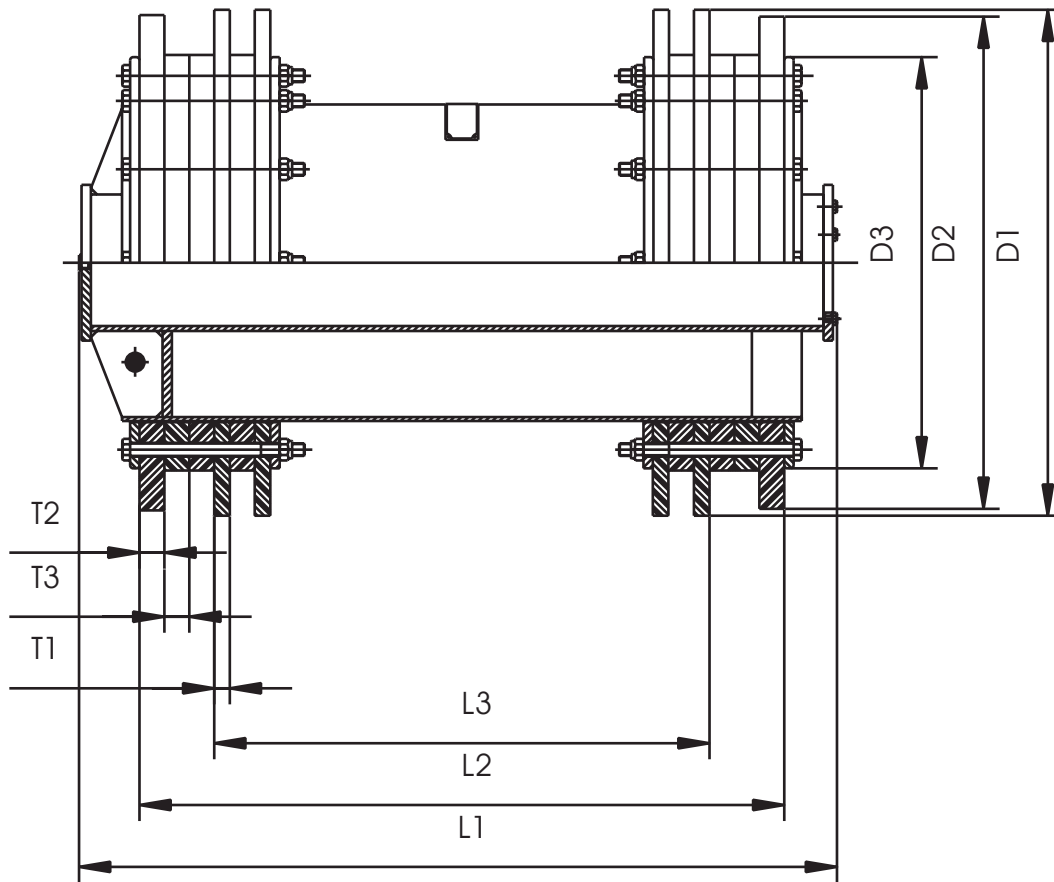
Size [inch]	D1 [mm]	D2 [mm]	D3 [mm]	L1 [mm]	L2 [mm]	L3 [mm]	T1 [mm]	T2 [mm]	T3 [mm]	ID-Red. % of OD	min.Bend Rad. [mm]	Weight [kg]	Volume [m ³]
16	396	378	220	651	528	378	15	25	25	31	1,5	42	0,10
18	447	428	310	714	595	445	15	25	25	19	1,5	57	0,14
20	498	478	360	792	660	500	20	30	25	13	1,5	91	0,20
22	549	529	360	838	720	560	20	30	25	21	1,5	99	0,25
24	600	580	400	926	793	613	20	30	30	21	1,5	130	0,33
26	650	630	480	1005	860	680	20	30	30	15	1,5	153	0,42
28	693	678	520	1060	905	705	20	40	30	15	1,5	200	0,51
30	751	725	570	1186	990	750	25	40	40	12	1,5	266	0,67
32	800	776	625	1218	1020	780	25	40	40	10	1,5	308	0,78
34	846	820	625	1230	1025	785	25	40	40	16	1,5	330	0,88
36	898	860	660	1370	1180	930	30	45	40	14	1,5	371	1,10
38	950	920	660	1440	1250	1000	30	45	40	19	1,5	397	1,30
40	1002	968	725	1527	1290	1020	30	45	45	16	1,5	463	1,53
42	1050	1020	725	1610	1380	1110	30	45	45	20	1,5	490	1,78

TABLE FOR 2" MT - SCRAPER



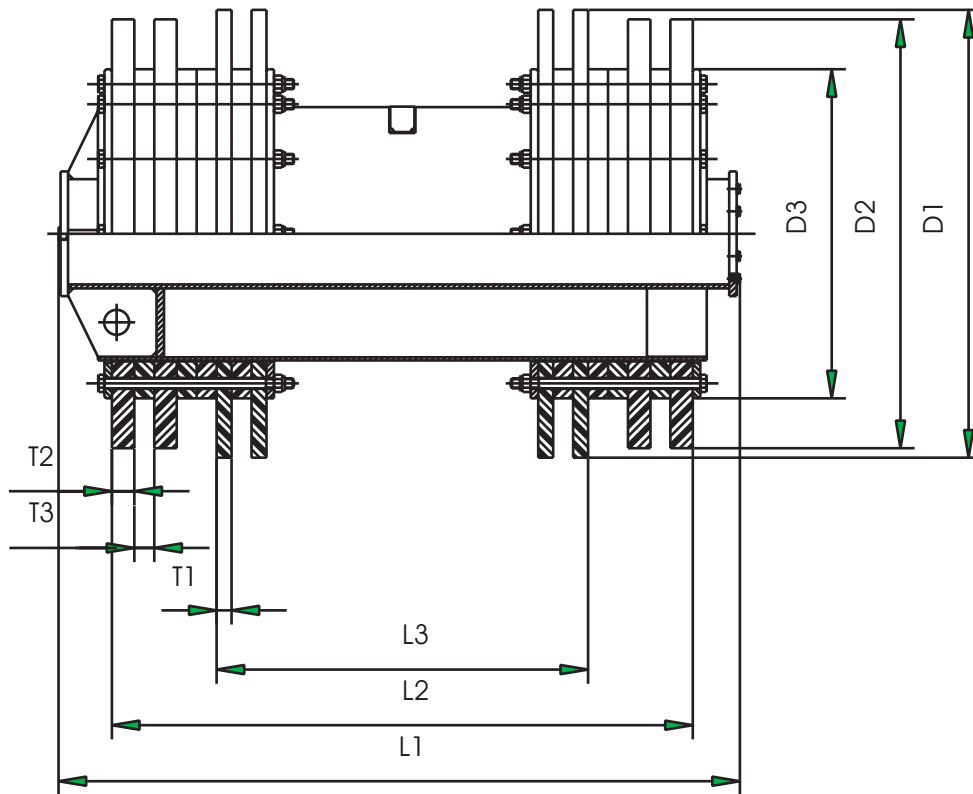
Size [inch]	D1 [mm]	D2 [mm]	D3 [mm]	L1 [mm]	L2 [mm]	L3 [mm]	T1 [mm]	T2 [mm]	T3 [mm]	ID-Red. % of OD	min.Bend Rad. [mm]	Weight [kg]	Volume [m ³]
2	58	30	--	105	81	45	5	--	--	17	1,5	0,4	0,001

TABLE FOR 20" - 56" LT - SCRAPER



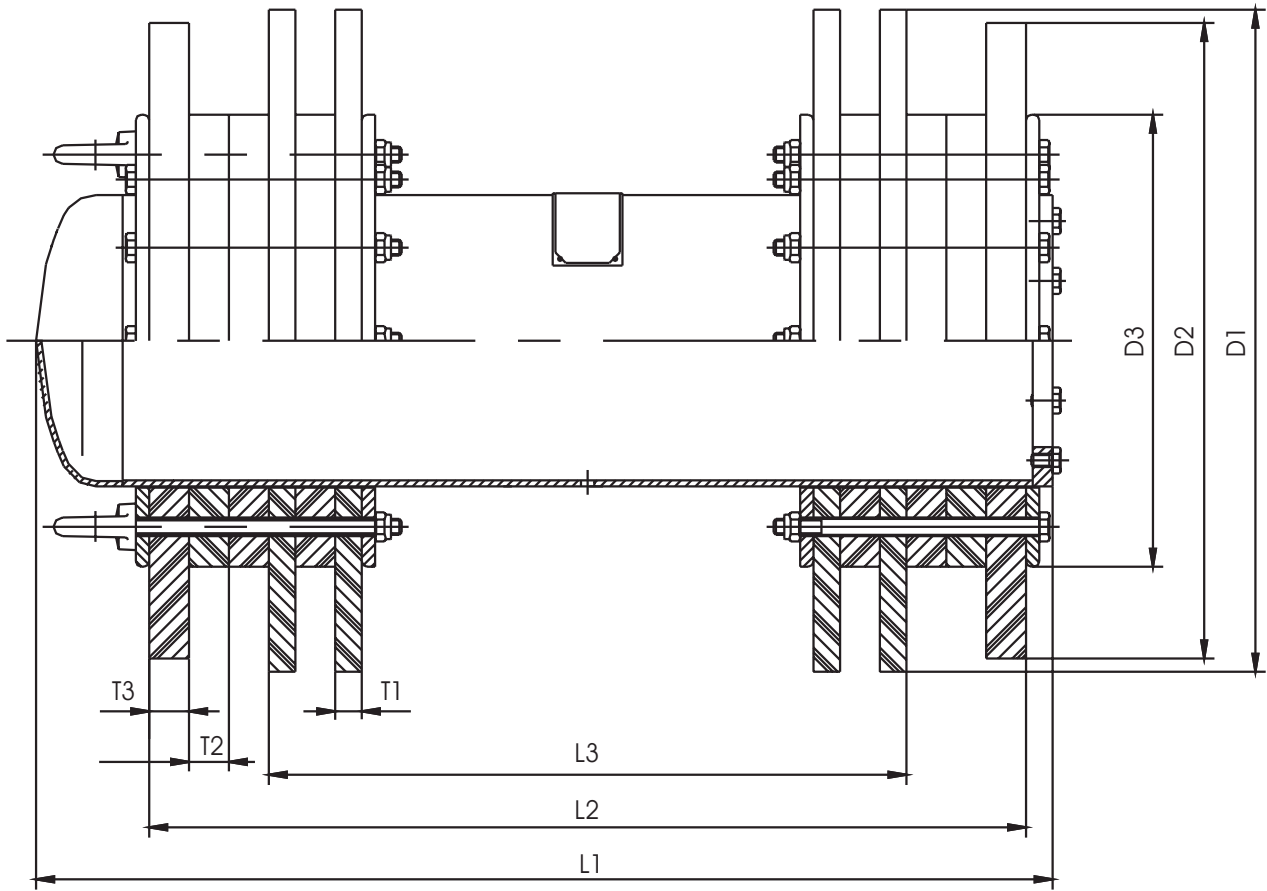
Size [inch]	D1 [mm]	D2 [mm]	D3 [mm]	L1 [mm]	L2 [mm]	L3 [mm]	T1 [mm]	T2 [mm]	T3 [mm]	ID-Red. % of OD	min.Bend Rad. [mm]	Weight [kg]	Volume [m ³]
20	508	489	400	802	670	490	20	30	30	5	3	121	0,21
22	560	539	400	802	670	490	20	30	30	14	1,5	151	0,25
24	610	590	480	935	805	625	20	30	30	8	1,5	186	0,35
26	660	640	520	947	805	625	20	30	30	9	1,5	226	0,41
28	711	685	570	1066	895	655	25	40	40	5	1,5	291	0,54
30	764	744	625	1137	990	750	25	40	40	4	3	342	0,67
32	812	790	660	1217	1035	795	25	40	40	6	3	373	0,80
34	863	838	660	1305	1123	883	25	40	40	12	3	413	0,91
36	915	887	725	1367	1165	895	30	45	45	7	1,5	476	1,15
38	970	937	725	1367	1165	895	30	45	45	12	1,5	513	1,29
40	1016	985	815	1522	1320	1050	30	45	45	8	1,5	569	1,57
42	1070	1035	815	1522	1320	1050	30	45	45	12	1,5	602	1,75
44	1120	1085	910	1676	1405	1045	30	60	60	7	1,5	635	2,11
48	1210	1185	910	1806	1540	1180	30	60	60	15	1,5	675	2,66
56	1420	1380	1040	2116	1810	1210	40	60	60	15	1,5	720	4,32

TABLE FOR 24" - 40" ST - SCRAPER



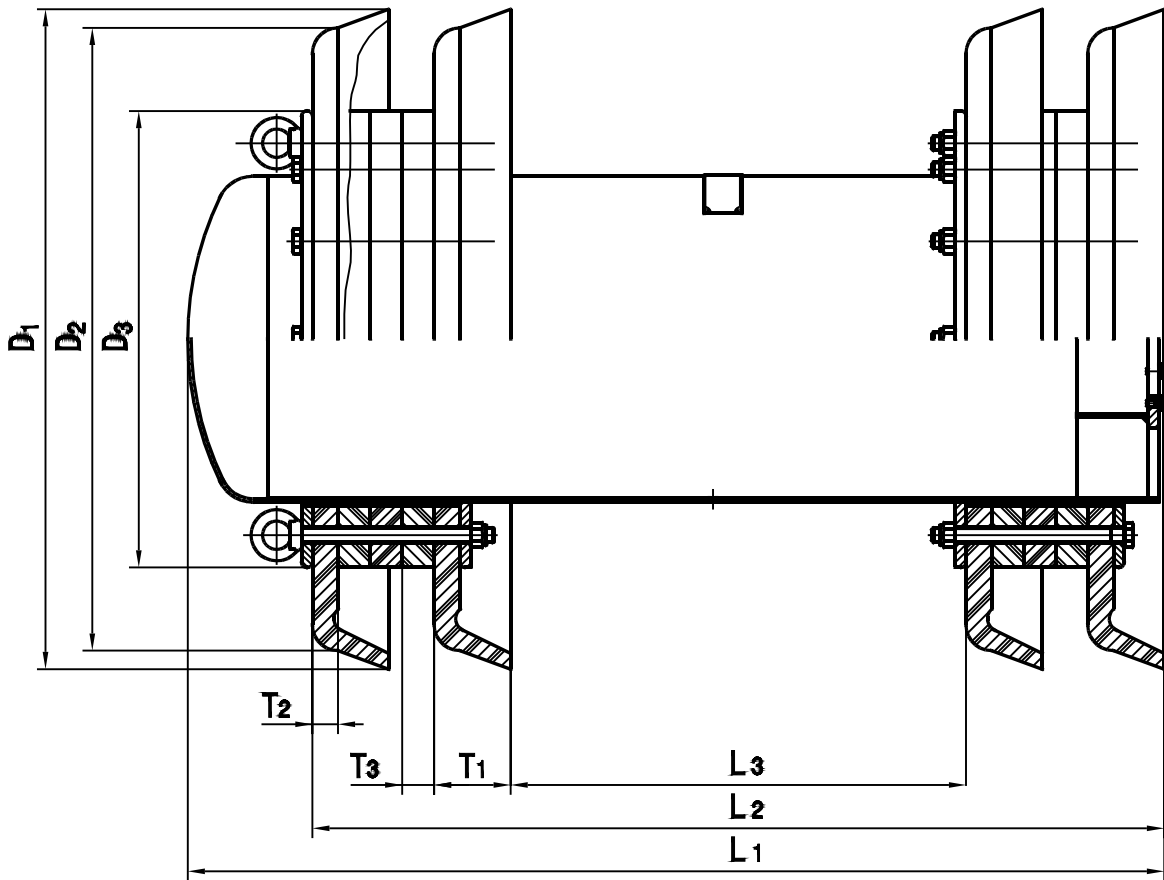
Size [inch]	D1 [mm]	D2 [mm]	D3 [mm]	L1 [mm]	L2 [mm]	L3 [mm]	T1 [mm]	T2 [mm]	T3 [mm]	ID-Red. % of OD	min.Bend Rad. [mm]	Weight [kg]	Volume [m ³]
24	600	580	400	945	792	492	20	30	30	14	1,5	189	0,34
26	650	630	480	990	840	540	20	30	30	9	1,5	216	0,42
28	693	678	520	1050	905	565	25	40	30	4	1,5	284	0,51
30	751	725	570	1136	990	590	25	40	40	4	1,5	365	0,64
32	800	776	625	1220	1035	635	25	40	40	3	1,5	418	0,78
34	846	820	625	1295	1100	700	25	40	40	9	1,5	440	0,93
36	898	860	660	1367	1165	745	30	45	40	8	1,5	506	1,10
38	950	920	660	1446	1255	835	30	45	40	13	1,5	546	1,24
40	1002	968	725	1505	1290	840	30	45	45	10	1,5	620	1,53
42	1050	1020	725	1600	1355	905	30	45	45	15	1,5	659	1,76

TABLE FOR 26" - 42" XS - SCRAPER



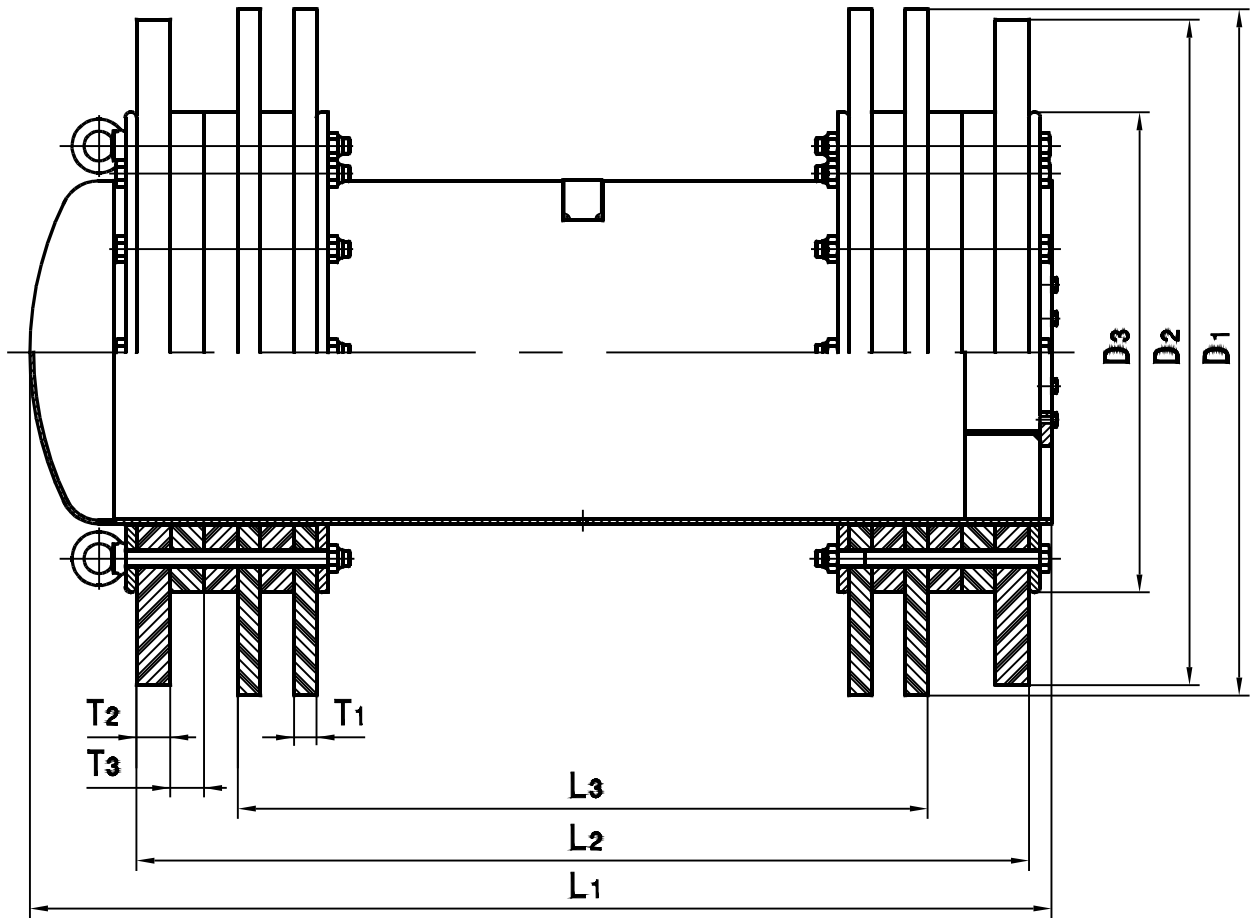
Size [inch]	D1 [mm]	D2 [mm]	D3 [mm]	L1 [mm]	L2 [mm]	L3 [mm]	T1 [mm]	T2 [mm]	T3 [mm]	ID-Red. % of OD	min.Bend Rad. [mm]	Weight [kg]	Volume [m ³]
26	650	630	470	997	860	680	20	30	30	15	1,5 D	147	0,42
28	693	678	490	1064	925	685	25	40	40	15	1,5 D	197	0,51
30	751	725	530	1129	990	750	25	40	40	15	1,5 D	222	0,64
32	800	776	575	1210	1060	820	25	40	40	15	1,5 D	247	0,77
34	846	820	620	1297	1125	885	25	40	40	15	1,5 D	300	0,93
36	898	860	640	1362	1205	920	30	45	45	15	1,5 D	345	1,10
38	950	920	680	1441	1260	990	30	45	45	15	1,5 D	384	1,30
40	1002	968	725	1515	1320	1050	30	45	45	15	1,5 D	417	1,52
42	1050	1020	750	1584	1390	1120	30	45	45	15	1,5 D	466	1,75

TABLE FOR 26" - 56" XC - SCRAPER



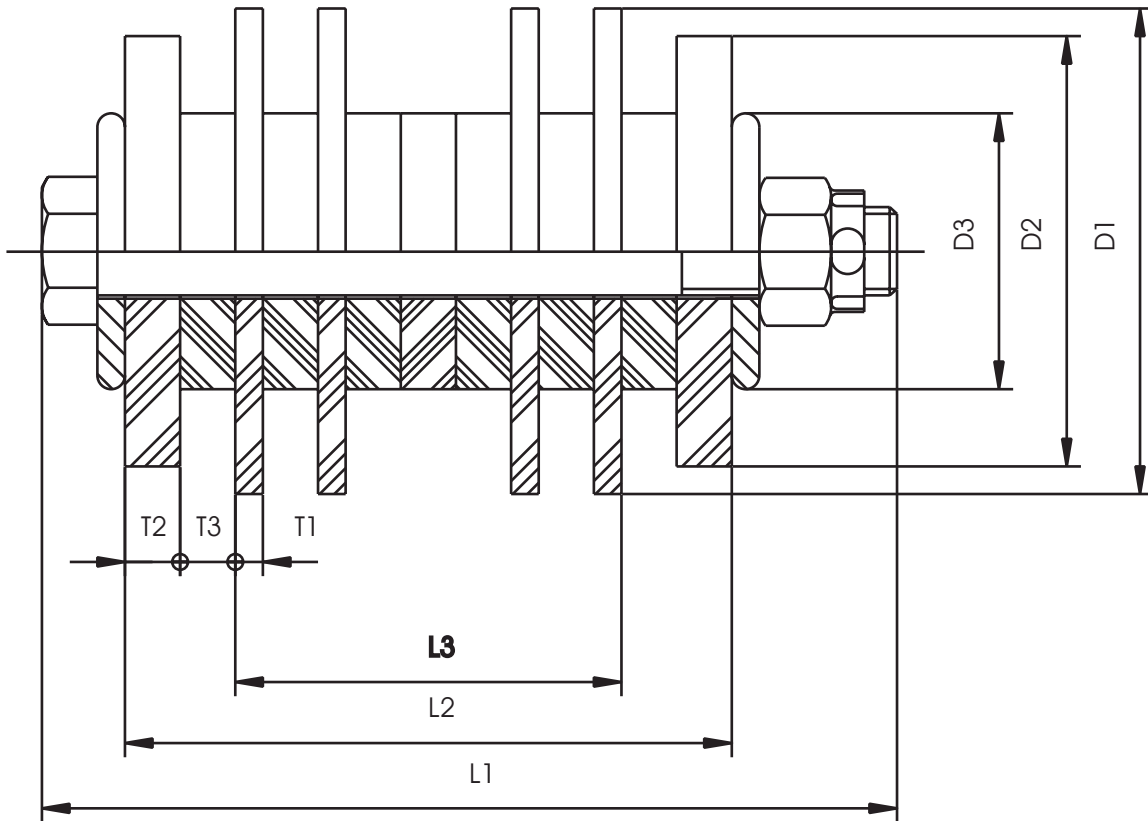
Size [inch]	D1 [mm]	D2 [mm]	D3 [mm]	L1 [mm]	L2 [mm]	L3 [mm]	T1 [mm]	T2 [mm]	T3 [mm]	ID-Red. % of OD	min. Bend Rad [mm]	Weight [kg]	Volume [m ³]
26	671,5	630,5	470	1022	911	489	89,5	31,5	30	15	1,5 D	150,5	0,461
28	722	679	490	1074	932	446	91,5	32	40	15	1,5 D	188,9	0,560
30	773	727	530	1146	1010	509	96	34,5	40	15	1,5 D	212,4	0,685
32	825	777,5	575	1230	1084	575	100	34,5	40	15	1,5 D	241,4	0,837
34	875	825	620	1316	1154	637	103,5	35	40	15	1,5 D	295,6	1,008
36	925,5	873,5	640	1370	1195	639	107	36	45	15	1,5 D	327,2	1,174
38	975	922	680	1453	1271	707	110	37	45	15	1,5 D	365,4	1,381
40	1029	974	725	1530	1337	765	113	38	45	15	1,5 D	401,0	1,620
42	1077	1020	750	1604	1414	832,5	116,5	39	45	15	1,5 D	448,7	1,861
44	1130,5	1073	790	1678	1454	776	119	40	60	15	1,5 D	554,1	2,145
48	1231	1171	880	1828	1596	902	125	42	60	15	1,5 D	663,0	2,770
56	1427	1364	1020	2111	1832	1124	130	44	60	15	1,5 D	904,6	4,299

TABLE FOR 26" - 56" XL - SCRAPER



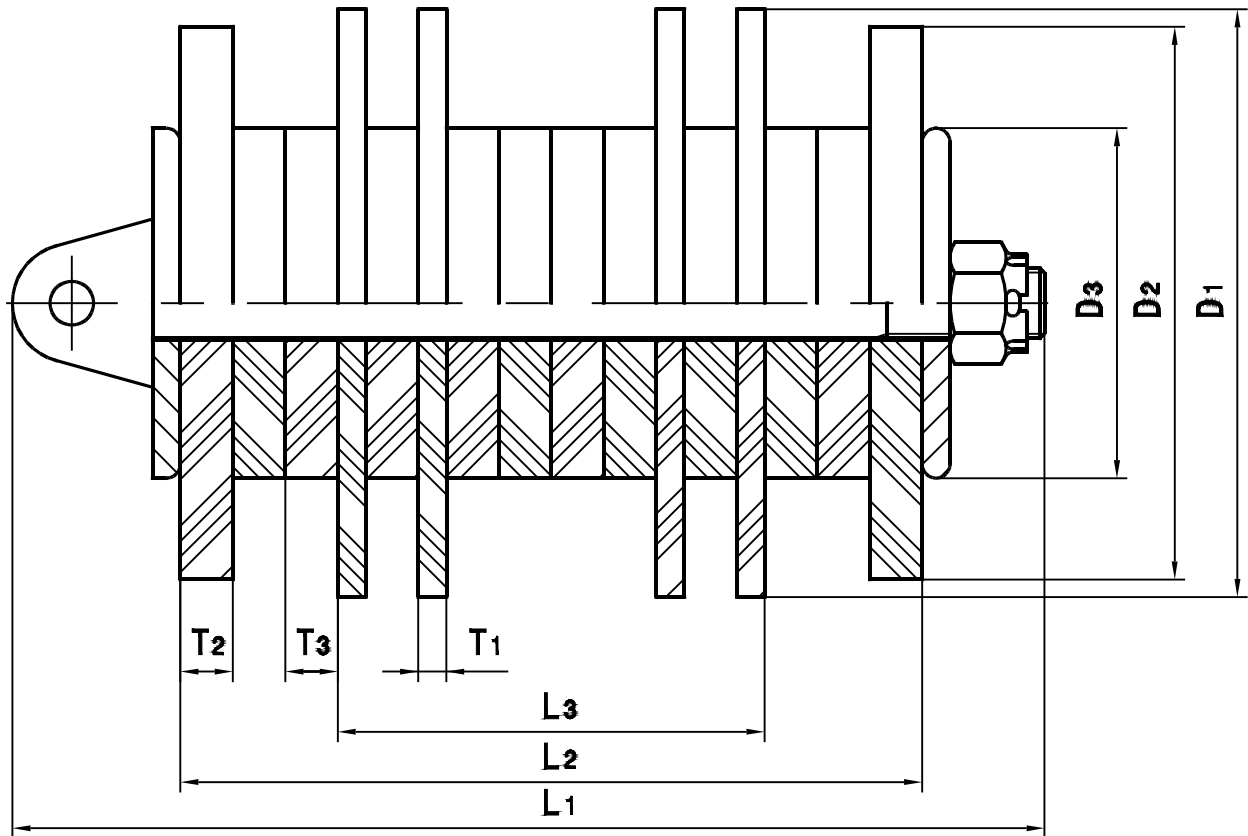
Size [inch]	D1 [mm]	D2 [mm]	D3 [mm]	L1 [mm]	L2 [mm]	L3 [mm]	T1 [mm]	T2 [mm]	T3 [mm]	ID-Red. % of OD	min.Bend Rad. [mm]	Weight [kg]	Volume [m ³]
26	660	640	470	997	860	680	20	30	30	15	1,5 D	148	0,43
28	711	685	490	1064	925	685	25	40	40	15	1,5 D	200	0,54
30	764	744	530	1129	990	750	25	40	40	15	1,5 D	226	0,66
32	812	790	575	1210	1060	820	25	40	40	15	1,5 D	251	0,80
34	863	838	620	1297	1125	885	25	40	40	15	1,5 D	304	0,97
36	915	887	640	1362	1190	920	30	45	45	15	1,5 D	353	1,14
38	970	937	680	1441	1260	990	30	45	45	15	1,5 D	391	1,36
40	1016	985	725	1515	1320	1050	30	45	45	15	1,5 D	423	1,56
42	1070	1035	750	1583	1390	1120	30	45	45	15	1,5 D	474	1,81
44	1120	1085	790	1678	1455	1095	30	60	60	15	1,5 D	603	2,11
48	1210	1185	880	1826	1585	1225	30	60	60	15	1,5 D	707	2,67
56	1420	1380	1020	2110	1850	1490	40	60	60	15	1,5 D	1019	4,26

TABLE FOR 3" MT - SCRAPER



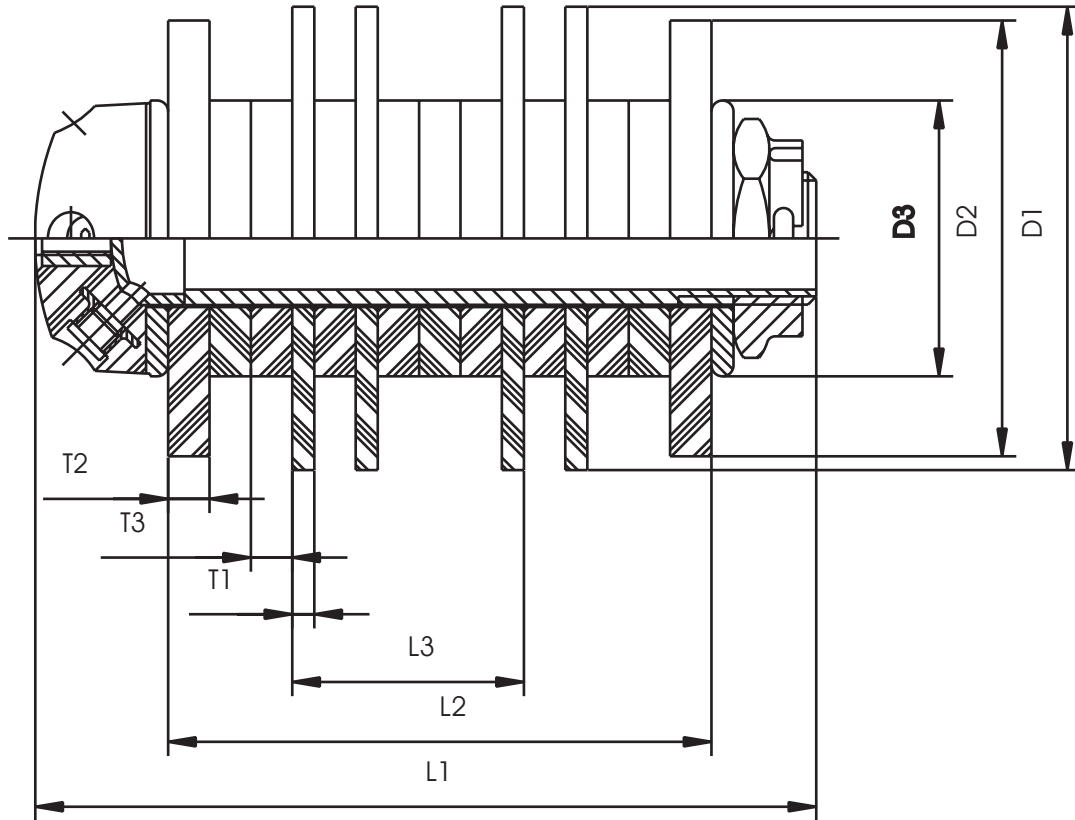
D1 [mm]	D2 [mm]	D3 [mm]	L1 [mm]	L2 [mm]	L3 [mm]	T1 [mm]	T2 [mm]	T3 [mm]	ID-Red. % of OD	min.Bend Rad. [mm]	Weight [kg]	Volume [m ³]
88	78	50	155	110	70	5	10	10	21	1,5	0,8	0,010

TABLE FOR 3" - 10" XM - SCRAPER



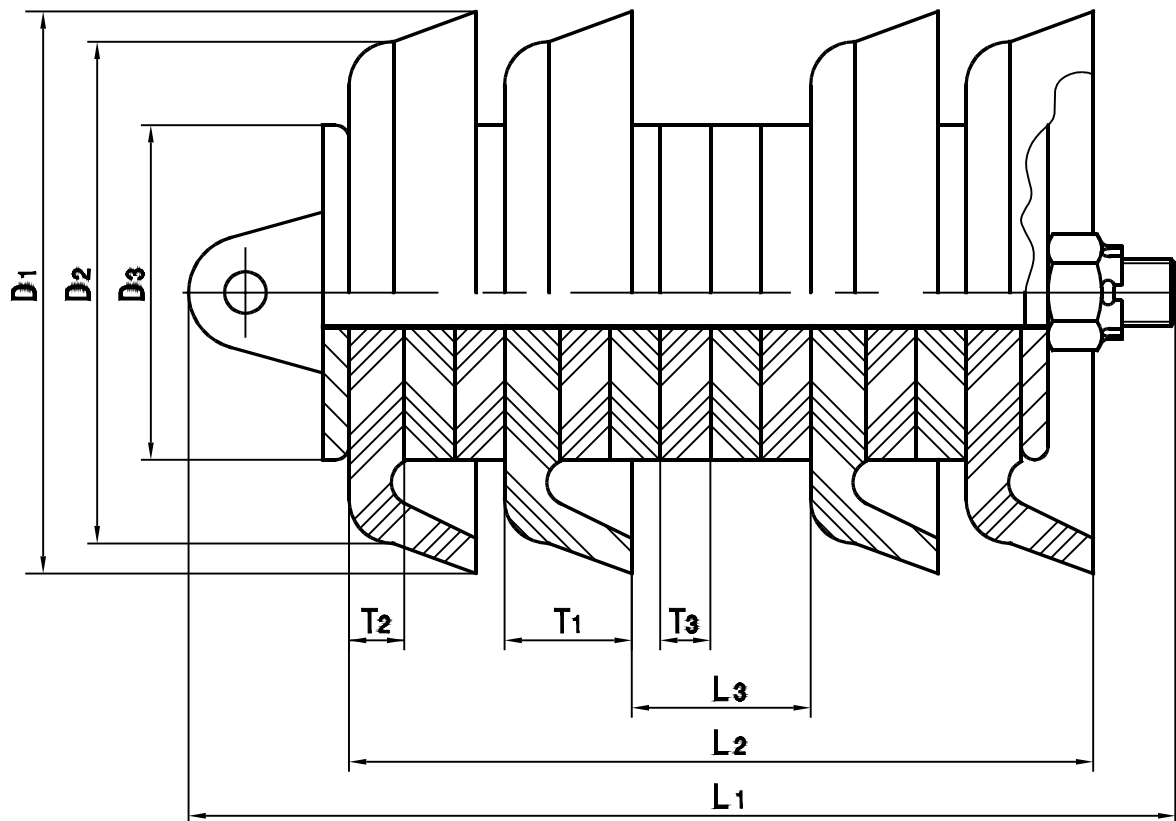
Size [inch]	D1 [mm]	D2 [mm]	D3 [mm]	L1 [mm]	L2 [mm]	L3 [mm]	T1 [mm]	T2 [mm]	T3 [mm]	ID-Red. % of OD	min. Bend Rad. [mm]	Weight [kg]	Volume [m ³]
3	88	78	50	172	120	60	5	10	10	15	1,5D	0,8	0,001
4	114	104	60	225	152	92	8	10	10	15	1,5D	1,4	0,003
6	168	158	100	295	212	122	8	15	15	15	1,5D	4,7	0,008
8	219	211	130	370	280	160	10	20	20	15	1,5D	9,6	0,018
10	273	254	160	465	360	210	15	25	25	15	1,5D	19,3	0,035

TABLE FOR 4" - 10" MO - SCRAPER



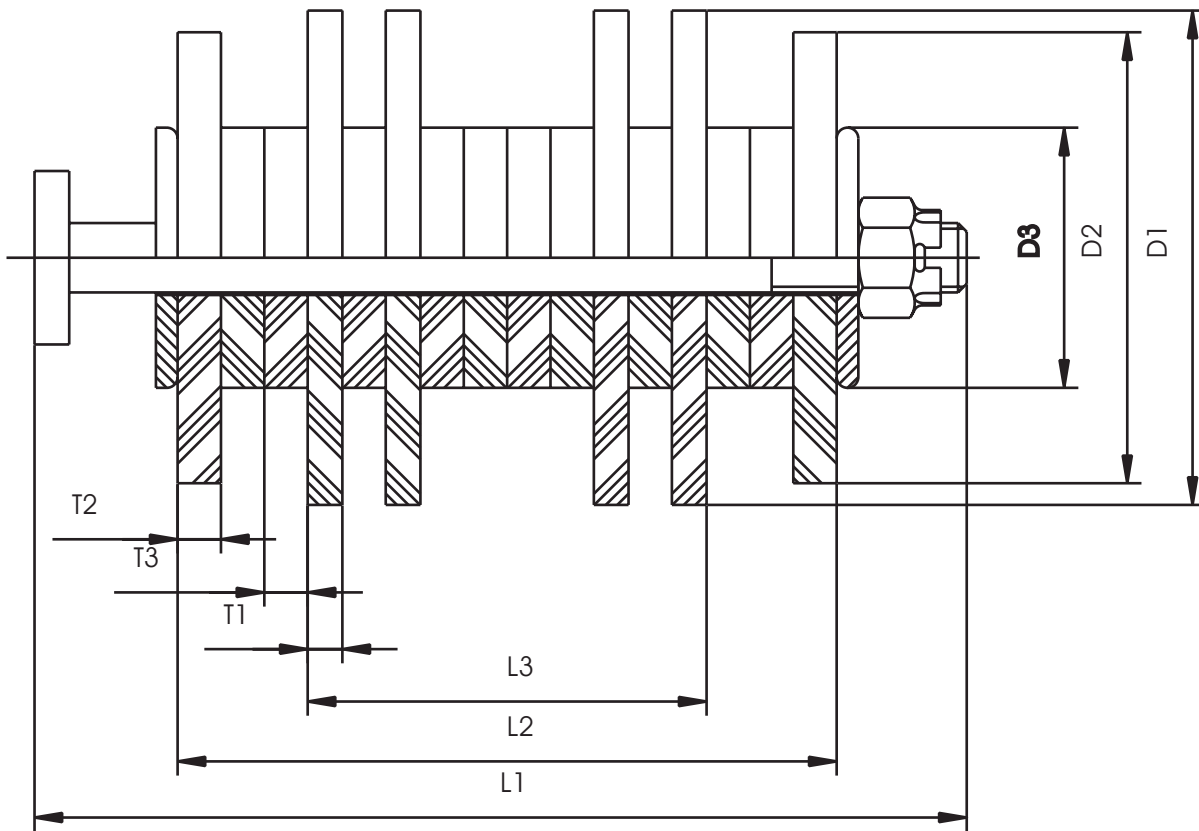
Size [inch]	D1 [mm]	D2 [mm]	D3 [mm]	L1 [mm]	L2 [mm]	L3 [mm]	T1 [mm]	T2 [mm]	T3 [mm]	ID-Red. % of OD	min.Bend Rad. [mm]	Weight [kg]	Volume [m ³]
4	114	104	60	225	153	92	8	10	10	19	1,5	5	0,01
6	168	158	100	283	197	107	8	15	15	21	1,5	9	0,01
8	219	211	130	367	280	160	10	20	20	22	1,5	16	0,02
10	273	254	175	450	335	185	15	25	25	13	1,5	24	0,03

TABLE FOR 4" - 10" XMC - SCRAPER



Size [inch]	D1 [mm]	D2 [mm]	D3 [mm]	L1 [mm]	L2 [mm]	L3 [mm]	T1 [mm]	T2 [mm]	T3 [mm]	ID-Red. % of OD	min.Bend Rad. [mm]	Weight [kg]	Volume [m ³]
4	118	100	60	220	179	29	33	12	10	15	1,5D	1,4	0,00
6	168	150	100	295	223	54	38	17	15	15	1,5D	4,7	0,01
8	219	200	130	370	297	94	44	18	20	15	1,5D	9,4	0,02
10	275	245	160	465	385	145	50	20	25	15	1,5D	18,4	0,04

TABLE FOR 4" - 10" MT - SCRAPER



Size [inch]	D1 [mm]	D2 [mm]	D3 [mm]	L1 [mm]	L2 [mm]	L3 [mm]	T1 [mm]	T2 [mm]	T3 [mm]	ID-Red. % of OD	min.Bend Rad. [mm]	Weight [kg]	Volume [m ³]
4	114	104	60	215	152	92	8	10	10	19	1,5	1,3	0,01
5	145	120	80	260	182	92	8	15	15	19	1,5	2,5	0,01
6	168	158	100	280	212	122	8	15	15	21	1,5	5,0	0,01
8	219	211	130	367	280	160	10	20	20	22	1,5	8,8	0,02
10	273	254	175	440	335	185	15	25	25	13	1,5	19,4	0,03